



Medical Technologies

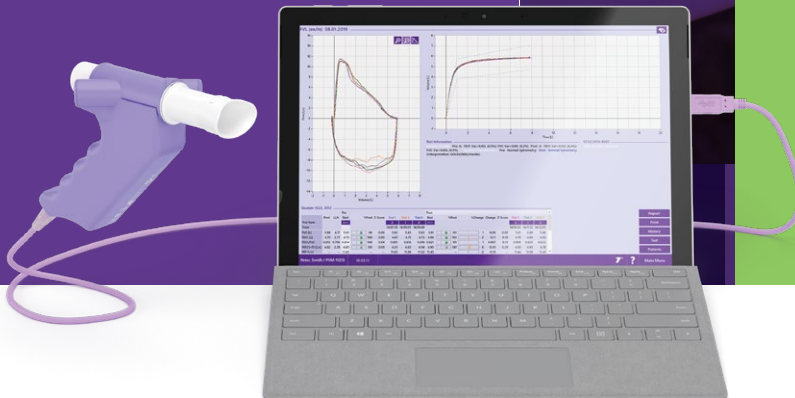
# Easy on-PC

PC-Spirometer

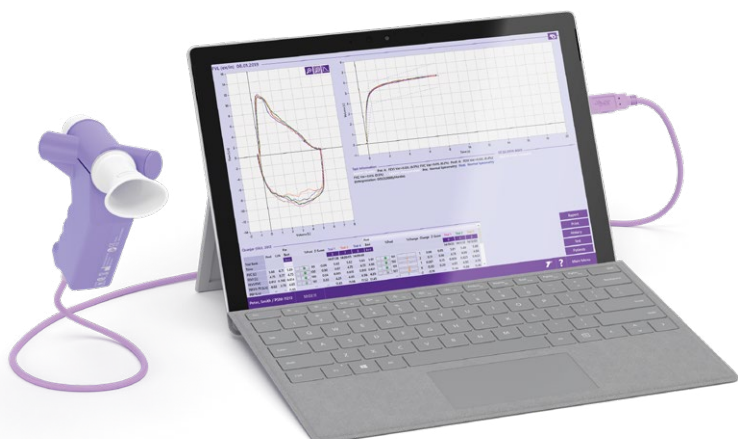
## Präzise Lungendiagnostik für Ihre Praxis

Das PC-gestützte Spirometer mit der interaktiven Software **EasyOne Connect** liefert schnelle, genaue und zuverlässige Ergebnisse. Echtzeitgrafiken, Animationen zur Anleitung von Patienten und die leichte Integration in führende EMR/EHR-Systeme machen es zum Gerät der Wahl für die PC-gestützte Spirometrie.

Dank der patentierten **TrueFlow**-Technologie ist zudem keine Kalibrierung durch den Anwender nötig. Sie garantiert präzise, zuverlässige Ergebnisse und spart Zeit.

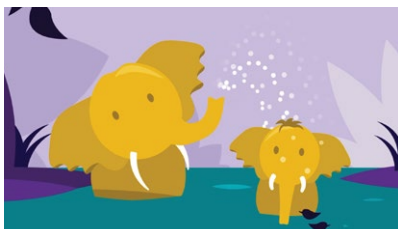


# Einfach. Zuverlässig. Bewährt.



## Animationen

Verfügbar mit Software *EasyOne Connect*



## Technische Daten

**Testtypen:** FVC, FVL, SVC, MVV, Provokations- und Pre-/Post-Test

**Sprachen:** Verschiedene Sprachen verfügbar, z. B.: Chinesisch, Deutsch, Englisch, Französisch, Niederländisch, Portugiesisch, Spanisch, Türkisch, Vietnamesisch

**EMR-Konnektivität:** HL7, XML, GDT, API mit EasyOne Connect

**Normen:** Konform mit den Normen der ATS/ERS von 2005 und 2019 sowie NIOSH/OSHA

**Festplattenkapazität:** Installation/System: 1 GB; Daten: bis 4 GB

**RAM:** 2 GB

**Betriebssysteme:** Windows 7, Windows 8 und 8.1 (32 und 64 Bit), Windows 10 (32 und 64 Bit), Windows 11

## Artikelnummern

**2007-3:** Easy on-PC Spirometer

**2050-1:** Spirette, Pkg. mit 50 Stück

**2050-5:** Spirette, Pkg. mit 200 Stück

**2050-10:** Spirette, Pkg. mit 500 Stück



ndd Medizintechnik AG  
Technoparkstrasse 1, CH-8005 Zürich, Schweiz  
Telefon: +41 44 512 65 00

ndd Medical Technologies  
300 Brickstone Square, Suite 604 Andover, MA, 01810 USA  
Phone: +1-978-470-0923



## Merkmale

- Echtzeit-Animationen
- Bewährte Integration in gängige EMR/EHR-Systeme
- Langzeit-Trending von Patientenergebnissen
- Automatische Qualitäts-Rückmeldung und Interpretation
- Intuitiv nutzbare Software
- Integrierter Provokationstest mit benutzerdefinierbaren Protokollen
- Grosse Auswahl an Sollwerten
- Dauerhaft stabile Kalibration

**ndd TrueFlow**  
*makes the difference*

Die Ultraschallmessung garantiert in allen Flow-Bereichen genaue Ergebnisse, unabhängig von Gaszusammensetzung, Druck, Temperatur und Feuchtigkeit.

ndd **TrueFlow** ist eine hygienische und widerstandsfreie Technologie. Die Geräte brauchen während ihrer gesamten Lebensdauer nicht kalibriert zu werden.

## EasyOne Connect

Die Software *EasyOne Connect* bietet eine zentrale Datenbank und Plattform für alle **EasyOne**-Geräte. Das Datenmanagement war noch nie so einfach.

CODE SCANNEN

