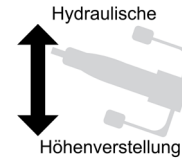


Serie DX1

2-teilige Transport- und Aufwachliege

Mit hydraulischer Höhenverstellung

Modell 1090-00/H weiß pulverbeschichtet (RAL 9010)
 Modell 1090-03/H weißaluminium pulverbeschichtet (RAL 9006)
 Modell 1090-04/H graualuminium pulverbeschichtet (RAL 9007)



Beide Abb.:
 Modell 1090-04/H
 mit Ausstattungsoption:
 Ablagekorb mit Halterung (B1850)

Grundausstattung:

- Tritthebel zur hydraulischen Höhenverstellung beidseitig der Liegefläche
- Fahrbar auf 4 Doppel-Rollen, Ø 100 mm, zentral feststellbar, 1 Rolle mit Richtungsfeststeller
- Schiebegriffe an Kopf- und Fußteil, RAL 9006 pulverbeschichtet
- 2 Seitensicherungen seitlich unter Polsterniveau absenkbar, RAL 9006 pulverbeschichtet, Länge: 820 mm
- 4 Wandabweisräder, Ø 200 mm
- Polster mittelweich durch hochwertige Kaltschaumauflage
- Dewert-Hygiene-Ausstattung

Polsteraufteilung und Verstellung:

Liegefläche 2-teilig:

- Kopfteil stufenlos durch Gasdruckfeder von 0° bis +65° verstellbar
- Kopfteillänge: 550 mm
- Fußteil fest
- Fußteillänge: 1.400 mm
- Polsterteilstärke: 70 mm



Technische Daten:

- Manuell höhenverstellbar von 500 mm bis 950 mm durch Hydraulikpumpe mit 10.000 N
- Breite der Liegefläche: 700 mm, Gesamtbreite: 780 mm
- Länge der Liegefläche: 1.950 mm, Gesamtlänge: 2.060 mm
- Belastbarkeit: 225 kg; entsprechend IEC 60601 mit 4-fachem Sicherheitsfaktor getestet
- Kopfteil belastbar bis 90 kg



Design:

Polsterbezug wählbar aus 2 Kunstlederkollektionen:

- Skai® Pandoria Plus mit samtig-glatter Oberfläche
- Skai® Toronto EN mit innovativer staynu-Technologie



Mögliche Ausstattungsoptionen (weitere siehe Preisliste)

Fahrbarkeiten



Art.-Nr. 1181
 Entfall der serienmäßigen
 Fahrbarkeit

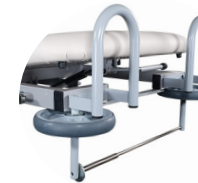


Art.-Nr. B1185
 Fahrbar auf 4 Comfort-Doppelrollen
 mit Zentralfeststellsystem,
 Ø 125 mm, Grundhöhe + 30 mm



Art.-Nr. B1199
 Fußbügel zur zentralen
 Bremsbetätigung am Fußende

Papierrollenhalter



Art.-Nr. 011K / 013K
 Papierrollenhalter, Befestigung unter dem
 Kopfteil,
 für Liegenbreite 700 mm / 800 mm

Polsteroptionen

Art.-Nr. 1090-016
 Liegenbreite 800 mm

Art.-Nr. B1770 / B1780
 Softpolster für hohen Liegekomfort
 aus Kaltschaum,
 für Liegenbreite 700 mm / 800 mm,
 Polsterstärke 80 mm

Anbau-Elemente



Art.-Nr. B1410
 1 Stück Normschiene 350 mm lang



Art.-Nr. B1430
 1 Befestigungskloben für
 Normschiene, Aufnahme passend für
 Rohr-Ø 18 mm



Art.-Nr. B1450
 1 Infusionsstange für Normschiene,
 ohne Befestigungskloben



Art.-Nr. B1850
 Ablagekorb mit Halterung,
 Abmessungen:
 L. 530 x B. 370 x H. 80 mm

KS Medizintechnik
 Telefon: 0800 - 10 10 871 seit 1921

HIER GÜNSTIG KAUFEN

www.ksmedizintechnik.de