

FLÄCHENDESINFEKTION

CLEANISEPT® WIPES FORTE



PROTECT

ALKOHOLFREIE TÜCHER ZUR SCHNELLDESINFEKTION

1 / 9

Universelle, komfortable und zeitsparende Anwendung

Umfangreiche, schnelle Wirksamkeit und vielfältige Einsatzmöglichkeiten **in Bereichen mit erhöhter Wirksamkeitsanforderung**

Zur viruziden Desinfektion von Ultraschallsonden für **transvaginale und abdominale Untersuchungen**



KS **Medizintechnik**
Telefon: 0800 - 10 10 871 seit 1921

HIER GÜNSTIG KAUFEN

www.ksmedizintechnik.de

FLÄCHENDESINFEKTION

CLEANISEPT® WIPES
FORTE



PROTECT

PRODUKTBESCHREIBUNG

2 / 9

Infektionsprävention auf höchstem Niveau



CLEANISEPT WIPES FORTE

CLEANISEPT WIPES FORTE sind alkoholfreie, gebrauchsfertige Desinfektionstücher zur viruziden Desinfektion und Reinigung von Medizinprodukten. Die Tücher basieren auf einer anwenderfreundlichen Zusammensetzung, sind geruchlos und weisen eine sehr gute Materialverträglichkeit auf.

CLEANISEPT WIPES FORTE ermöglichen insbesondere bei der viruziden Desinfektion und Reinigung von Ultraschallköpfen eine praxisnahe und zeit-sparende Anwendung. Sie sind alkoholfrei und enthalten weder Aldehyde noch Phenole.

FLÄCHENDESINFEKTION

CLEANISEPT® WIPES FORTE



PROTECT

ANWENDUNGEN UND HINWEISE

3 / 9

Anwendungsgebiete gemäß EU-Medizinprodukteverordnung

Schnelldesinfektion und Reinigung von alkoholempfindlichen Medizinprodukten.

Anwendung

Flächen mit CLEANISEPT WIPES FORTE bis zur vollständigen Benetzung abwischen und über die gesamte Einwirkzeit abtrocknen lassen.

Gemäß EU-Medizinprodukteverordnung sind Anwender/Patienten verpflichtet, alle im Zusammenhang mit diesem Produkt aufgetretenen schwerwiegenden Vorfälle dem Hersteller und der zuständigen Behörde des EU-Mitgliedsstaats, in dem der Anwender/Patient niedergelassen ist, zu melden.

Anwendungsbeschreibung

Bei der Aufbereitung von Ultraschallsonden sind die grundsätzlichen hygienischen Standards (hygienische Händedesinfektion) zu berücksichtigen. Zum Arbeitsschutz des Anwenders empfehlen wir chemikaliendichte Schutzhandschuhe zu tragen. Achten Sie bei der Vorreinigung, Reinigung und Desinfektion auf eine vollständige Benetzung der Oberfläche, insbesondere in Bereichen mit Aussparungen, Öffnungen und Kanten.

Vorreinigung: Nach Entfernen der Schutzhülle wischen Sie über die Sonde mit einem zuvor mit Wasser befeuchteten, handelsüblichen, keimarmen und fussel-freien Einmal-Handtuch, indem Sie es in der Handfläche einschließen und 5 Mal mit ein wenig Druck gleichmäßig über die Oberfläche der Sonde reiben. Achten Sie auf vollständige Benetzung der Oberfläche. Anschließend trocknen Sie die Sonde mit einem weiteren Einmal-Handtuch. Entsorgen Sie das Tuch.

Reinigung: Entnehmen Sie ein Tuch CLEANISEPT WIPES FORTE aus der Verpackung und falten Sie es in eine offene Handfläche aus. Reinigen Sie die Oberfläche mit dem Tuch, indem Sie es mit der Handfläche einschließen und 5 Mal mit ein wenig Druck gleichmäßig über die Oberfläche reiben. Achten Sie auf vollständige Benetzung der Oberfläche. Entsorgen Sie das Tuch.

Desinfektion: Entnehmen Sie ein Tuch CLEANISEPT WIPES FORTE aus der Verpackung und falten Sie es in eine offene Handfläche aus. Desinfizieren Sie die Oberfläche indem Sie es mit der Handfläche einschließen und 5 Mal mit ein wenig Druck gleichmäßig über die Oberfläche reiben. Achten Sie auf vollständige Benetzung der Oberfläche. Lassen Sie die Desinfektionsflüssigkeit des Tuches mindestens 2 Minuten einwirken. Entsorgen Sie das Tuch.

Trocknung: Nach Ablauf der Einwirkzeit CLEANISEPT WIPES FORTE trocknen Sie die Oberfläche der Sonde mit einem trockenen und fussel-freien Einmal-Handtuch.

Lagerung: Die aufbereiteten Sonden stehen nach sorgfältiger Durchführung der beschriebenen Aufbereitungsschritte zur Lagerung oder zur direkten Wiederverwendung zur Verfügung.

Anwendungshinweise

Haltbarkeit nach Anbruch der Packung: 28 Tage.

Zusammensetzung

100 g Lösung enthalten: 0,4 g Alkyl(C12-16)dimethylbenzylammoniumchlorid, 0,2 g Didecyldimethylammoniumchlorid.

Materialverträglichkeit

Vielfältige Einsatzmöglichkeiten auf Oberflächen und Medizinprodukten. (siehe Seite 6 – 8)

Produktstatus

Medizinprodukt

Sicherheits- und Gefahrenhinweise

Schädlich für Wasserorganismen, mit langfristiger Wirkung. Freisetzung in die Umwelt vermeiden. Inhalt/Behälter zugelassenem Entsorger oder kommunaler Sammelstelle zuführen.

Nur zur professionellen Anwendung durch Personal mit entsprechender Sachkunde gemäß nationaler Richtlinien.

Vor Gebrauch Etikett lesen.

FLÄCHENDESINFEKTION

CLEANISEPT® WIPES
FORTE



PROTECT

WIRKUNGSSPEKTRUM UND EINWIRKZEITEN

4 / 9



WIRKUNGSSPEKTRUM UND EINWIRKZEITEN			1 min	2 min	15 min
Anwendungsempfehlungen zur Flächendesinfektion					
bakterizid ¹ , levurozid ¹	VAH/EN ²	mit Mechanik, hohe Belastung	•		
viruzid	EN 14476	hohe Belastung	•		
wirksam gegen Polyomaviren/ SV40	EN 16615	niedrige Belastung		•	
Ergänzende Prüfergebnisse					
bakterizid	EN 16615	hohe Belastung		•	
	EN 13727	hohe Belastung	•		
levurozid	EN 16615	hohe Belastung		•	
	EN 13624	hohe Belastung	•		
fungizid (Aspergillus brasiliensis)	EN 13624	niedrige Belastung			•
	EN 16615	niedrige Belastung	•		
wirksam gegen Noroviren (MNV)	EN 14476	hohe Belastung	•		
wirksam gegen Adenoviren	EN 14476	hohe Belastung	•		
wirksam gegen Polioviren	EN 14476	hohe Belastung	•		

¹ – einschließlich Phase 2 Stufe 1 und Phase 2 Stufe 2 Tests (quantitative Suspensionsversuche und praxisnahe Keimträgerversuche)

² – EN 16615, EN 13624, EN 13727

FLÄCHENDESINFEKTION

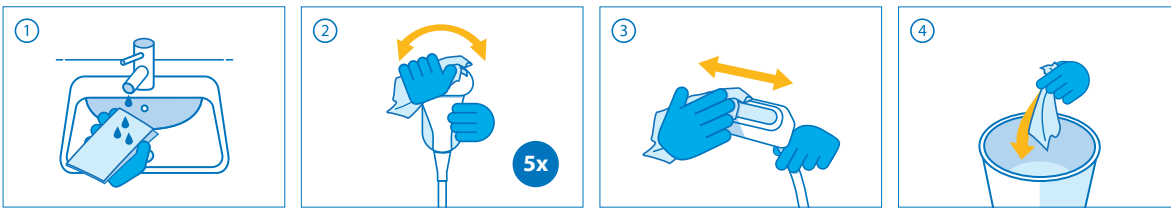
CLEANISEPT® WIPES
FORTE



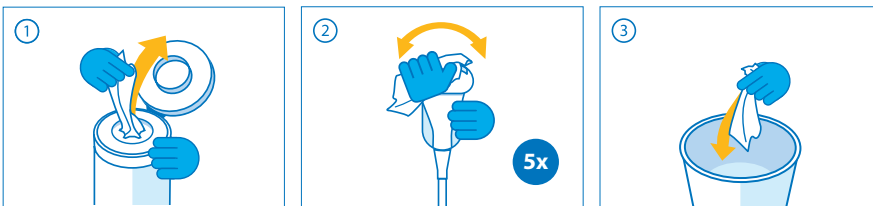
PROTECT

5 / 9

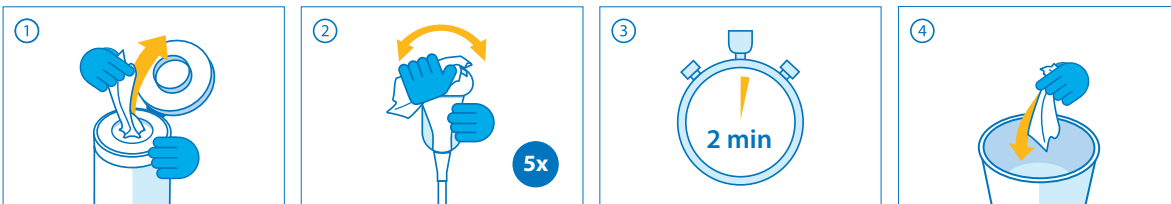
VORREINIGUNG



Reinigung



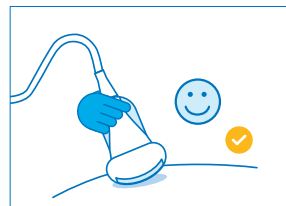
DESINFEKTION



TROCKNUNG



LAGERUNG



FLÄCHENDESINFEKTION

CLEANISEPT® WIPES FORTE



PROTECT

MATERIALVERTRÄGLICHKEIT

6 / 9



MATERIAL METALLE	nicht empfohlen	bedingt empfohlen	empfohlen	ANWENDUNGEN PRODUKTBEISPIELE
Edelstahl V2A			<ul style="list-style-type: none"> • Medizinische Transportstühle • Rollatoren 	
			<ul style="list-style-type: none"> • Toilettenstühle 	
Edelstahl V4A			<ul style="list-style-type: none"> • • 	
Kupfer	<ul style="list-style-type: none"> • 			
Messing	<ul style="list-style-type: none"> • • 		<ul style="list-style-type: none"> • Luer-Lock-Adapter • Stethoskop (Messing verchromt) 	
Aluminium	<ul style="list-style-type: none"> • 			

FLÄCHENDESINFEKTION

CLEANISEPT® WIPES
FORTE



PROTECT

MATERIALVERTRÄGLICHKEIT

7 / 9



MATERIAL KUNSTSTOFFE: ELASTOMERE	nicht empfohlen	bedingt empfohlen	empfohlen	ANWENDUNGEN PRODUKTBEISPIELE
PUR (Polyurethan)				•

FLÄCHENDESINFEKTION

CLEANISEPT® WIPES FORTE



PROTECT

MATERIALVERTRÄGLICHKEIT

8 / 9



MATERIAL KUNSTSTOFFE: THERMOPLASTE	nicht empfohlen	bedingt empfohlen	empfohlen	ANWENDUNGEN PRODUKTBEISPIELE
PE-HD (Polyethylen-High Density)			•	Lager- und Transportbehälter
PE-LD (Polyethylen-Low Density)			•	
POM (Polyoxymethylen)			•	Sitzschalen
PA (Polyamid)			•	Röntgenschürzen
PP (Polypropylen)			•	Schlauchleitungen
PVC (Polyvinylchlorid)			•	Schlauchleitungen
PMMA (Polymethylmethacrylat)			•	Acryl- und Plexiglas
PEI (Polyetherimid)			•	Sterilisations- und Transportcontainer
PSU (Polysulfon)		•		
PC (Polycarbonat z.B. Makrolon)	•			Ultraschallgeräte
	•			EKG-Geräte, EEG-Geräte
	•			EEG-Geräte
	•			CT-Geräte
ABS (Acrylnitril-Butadien-Styrol-Copolymer)	•			Patientenüberwachungsmonitore
	•			Medizinische Tastaturen und Mäuse

FLÄCHENDESINFEKTION

CLEANISEPT® WIPES FORTE



PROTECT

GEBINDE

9 / 9

Produkt	Gebinde	VE	Inhalt	Größe	Art. Nr.	PZN
CLEANISEPT WIPES FORTE	Spenderdose	12	100 Tücher	14 X 20 cm	00-235-D100	10403408

Nationale Angaben können abweichen. Für weitere Informationen kontaktieren Sie bitte unsere Niederlassung oder den Händler vor Ort.
Die Verfügbarkeit der Produkte und Gebinde ist abhängig von einer erfolgten nationalen Registrierung.



ZERTIFIZIERUNGEN



Unter folgendem Link finden Sie unsere Zertifikate und Siegel:
<https://www.schumacher-online.com/de/zert>

Dr. Schumacher ist zertifiziert nach DIN EN 13485, DIN EN ISO 9001, DIN EN ISO 14001, BS OHSAS 18001,
verfügt über ein validiertes Umweltmanagementsystem nach EMAS und ist Mitglied im IHO, VCI, BAH, DGSV und bei der DGKH.